

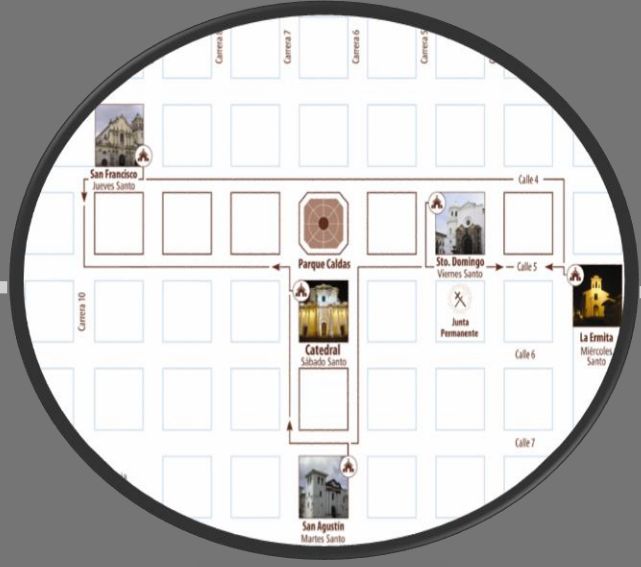
MUSEO ARQUIDEOCESANO

Popayán fue fundada el 13 de enero de 1537 por Sebastián de belcazar y conocida hoy en día por su arquitectura colonial y magnificas procesiones de semana santa que se realizan interrumpidamente desde 1556, y declarada por la UNESCO como patrimonio material de la humanidad en el 2009.

LOCALIZACION



USOS

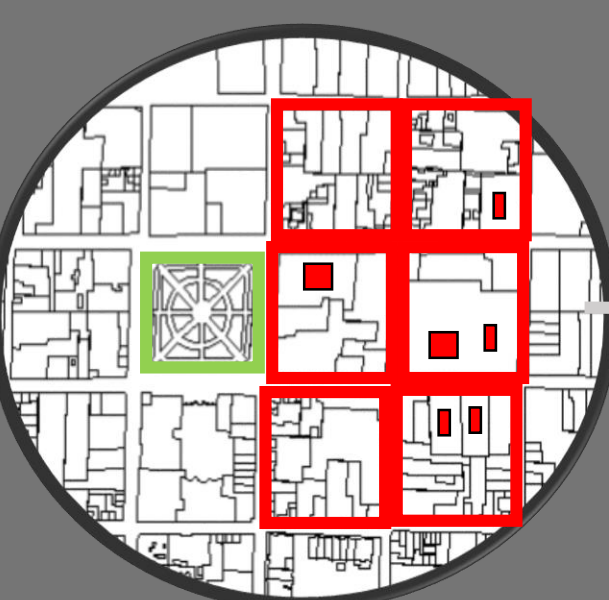


ENTORNO

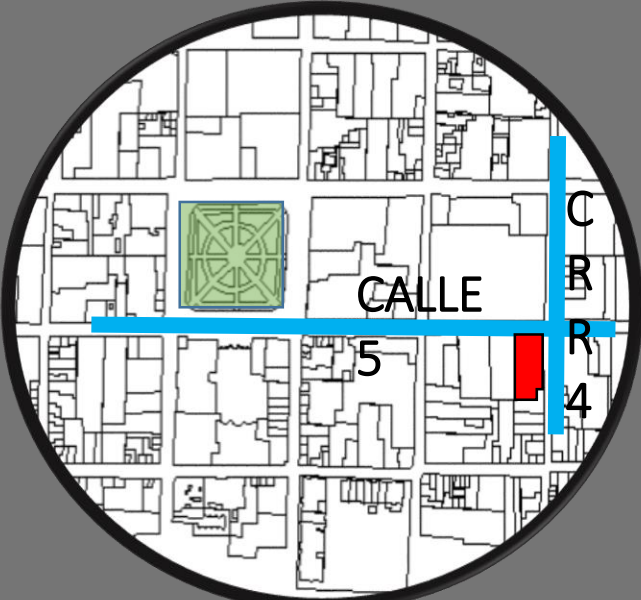


LOTE

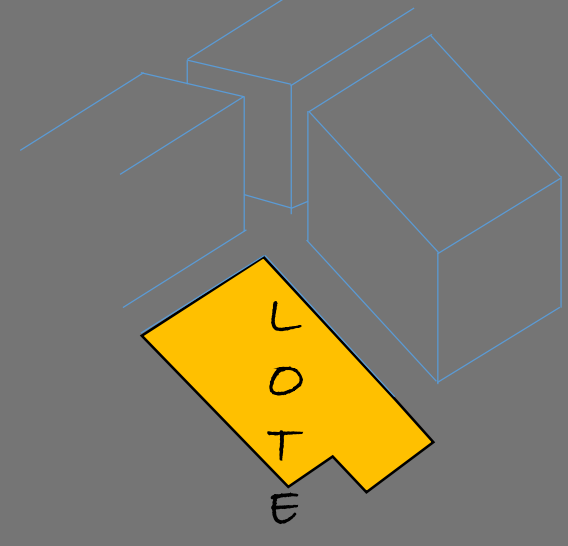
Ubicado entre la calle quinta y la carrera 4. (esquina), perteneciente a la unidad de gestión urbanística de santo domingo. (calle 4 # 3 – 13)



MORFOLOGIA



MOVILIDAD



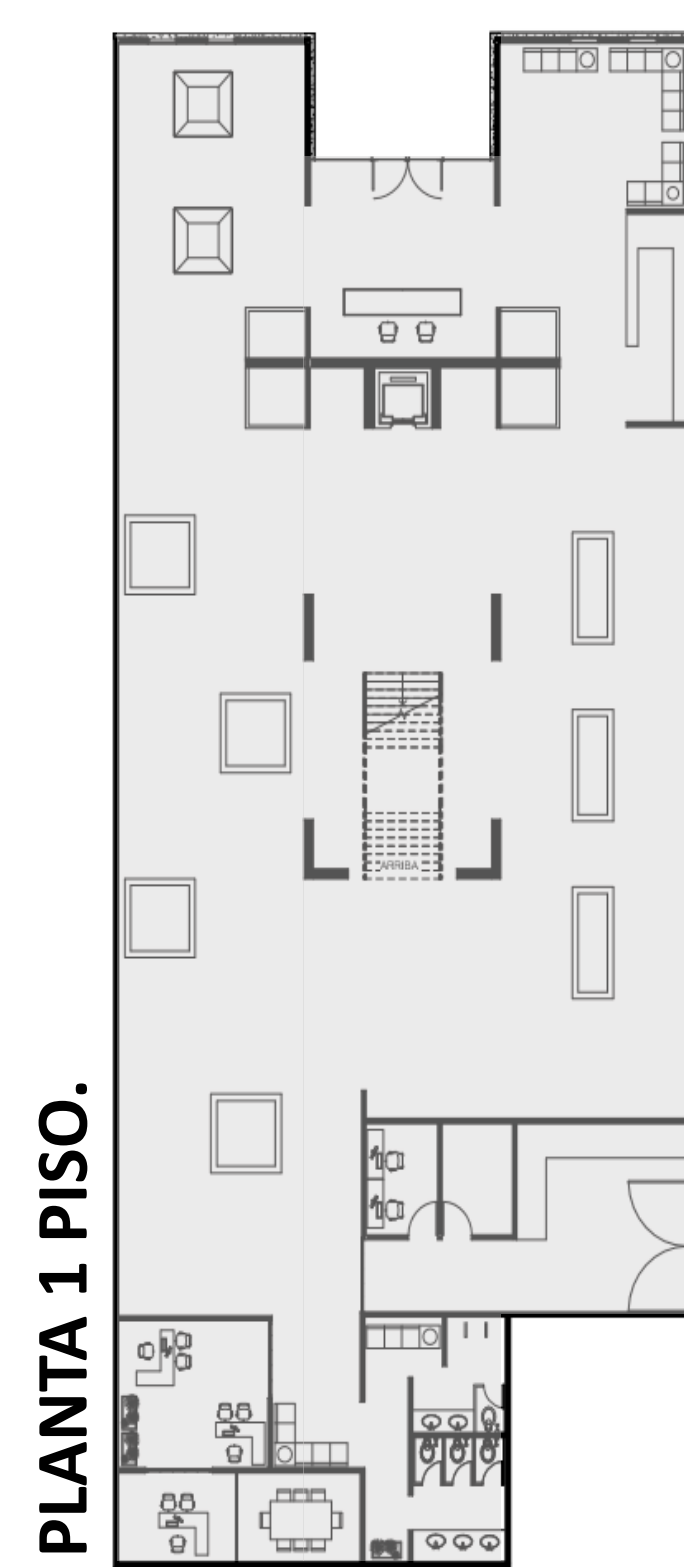
ALTURAS

Área: 773 m²

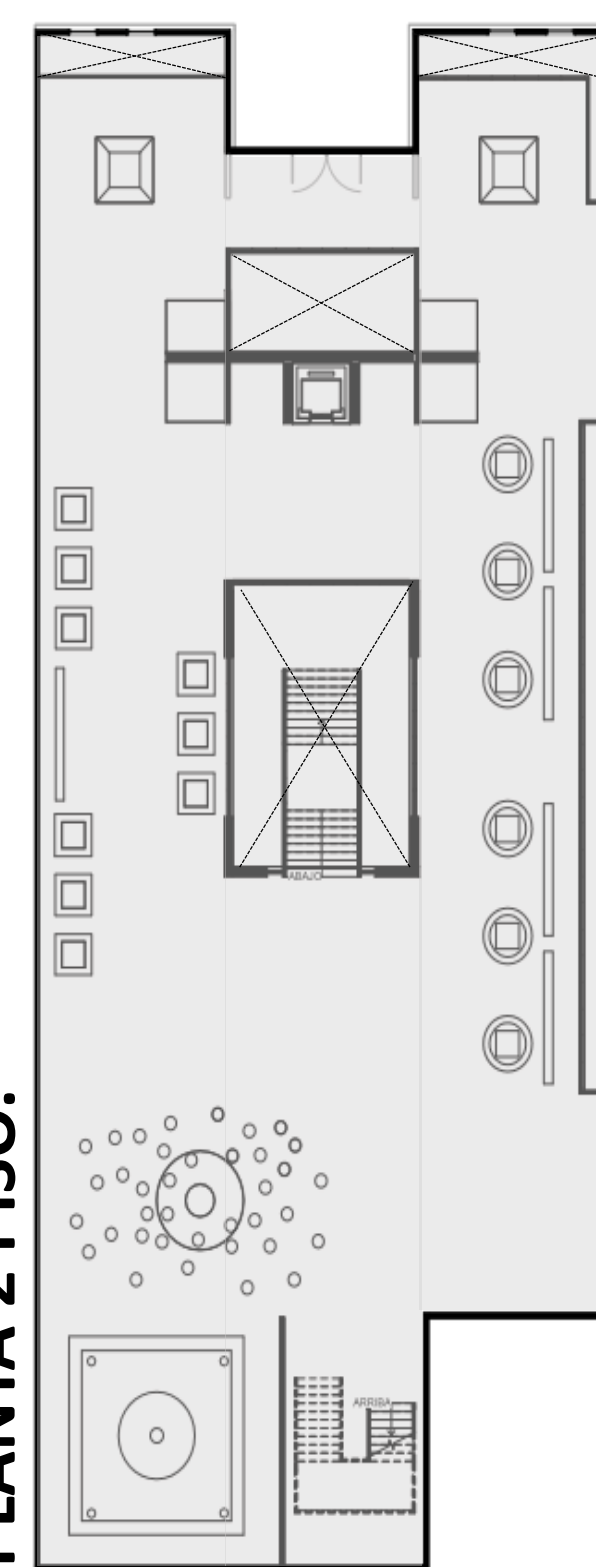


Para el diseño y materialidad del museo se toma muy en cuenta el entorno inmediato del centro y los distintos elementos que componen las procesiones de semana santa, buscando una respuesta contemporánea pero respetuosa con el sector histórico.

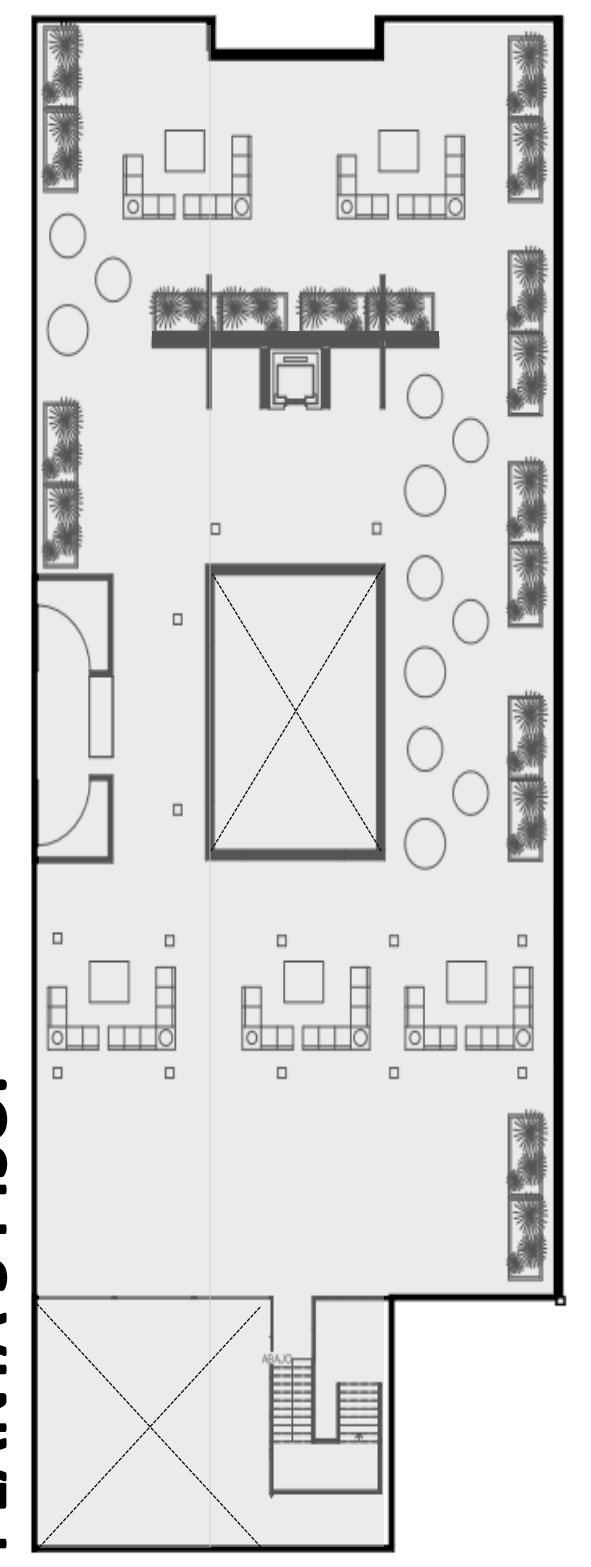
PLANTAS ARQUITECTONICAS.



PLANTA 1 PISO.



PLANTA 2 PISO.



PLANTA 3 PISO.

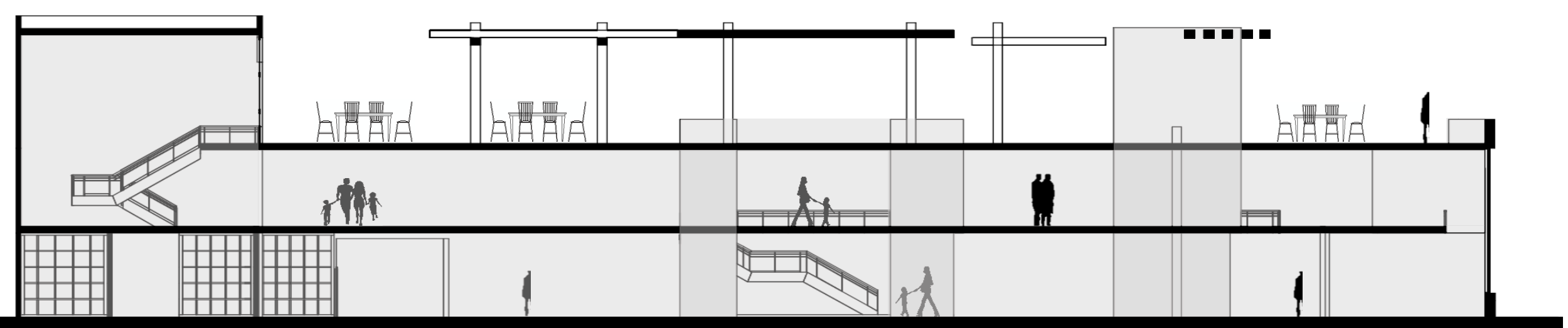


Se diseño un museo de arte religioso el cual busca promover el patrimonio e impulsar más el turismo de la ciudad. Este tendrá como objetivo acercar mas a las personas con estas tradiciones tan marcadas de la ciudad. Y tenerlas en permanente exhibición y no solo en una época del año.

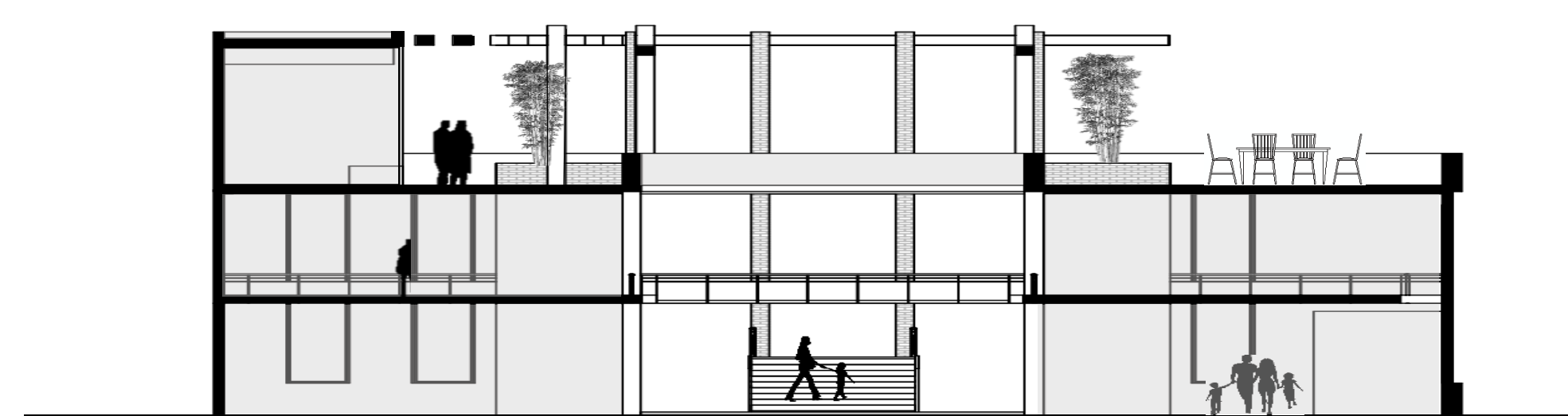


Se busca crear un vinculo entre las visitantes y el museo para generar una estrecha relación entre el contenido y el contenedor

CORTES ARQUITETONICOS.



CORTE A-A



CORTE B-B



Se genera en el remate del museo una terraza esto buscando un plus para que las personas se les haga mas atractivo la visita al museo y también para poder disfrutar de las diferentes visuales y atardeceres con las que cuenta la ciudad en su centro .

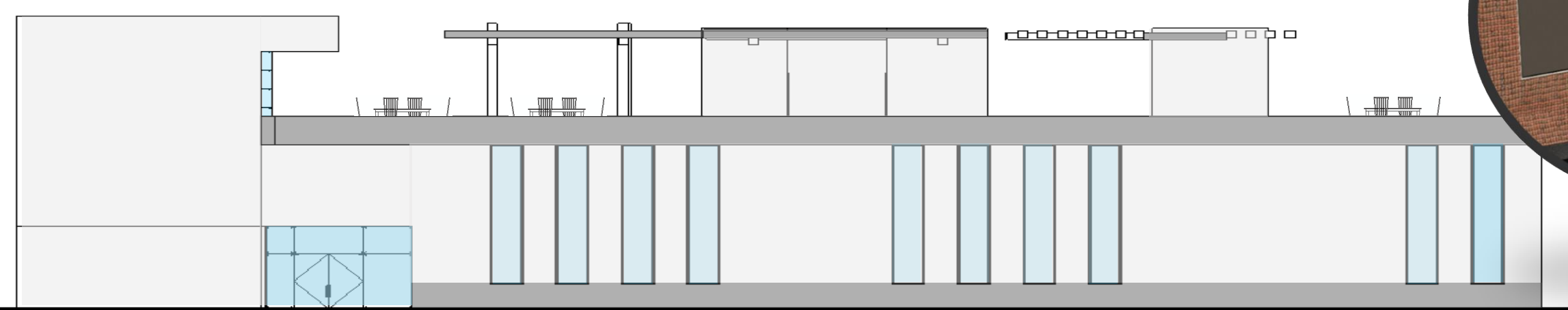
Las fachadas y los volúmenes son respetuosos a las proporciones de las calles y de los edificios vecinos, se ve claramente el ritmo que se toma de las fachadas vecinas, en la materialidad y colores se manejan igual al de las procesiones.



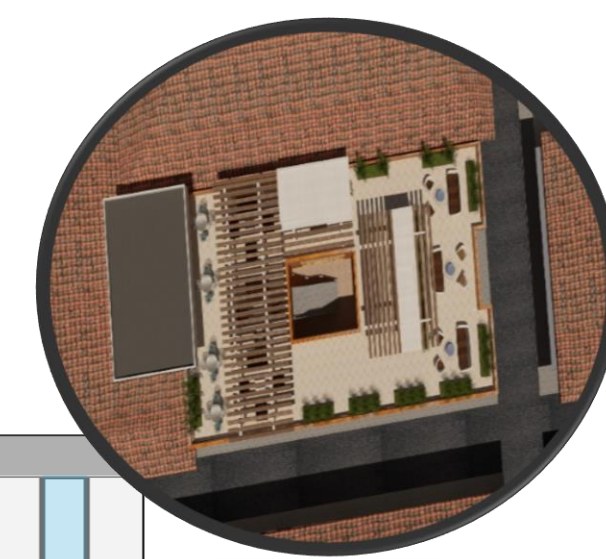
FACHADAS.



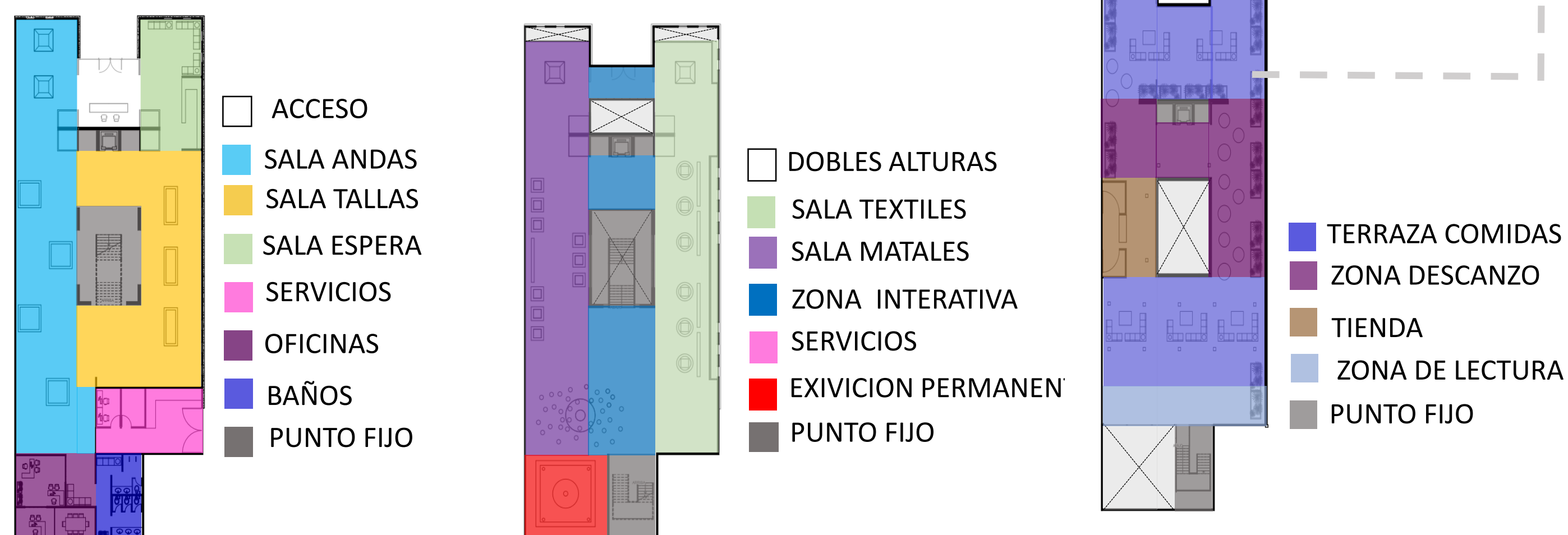
FACHADA FRONTAL.



FACHADA LATERAL.

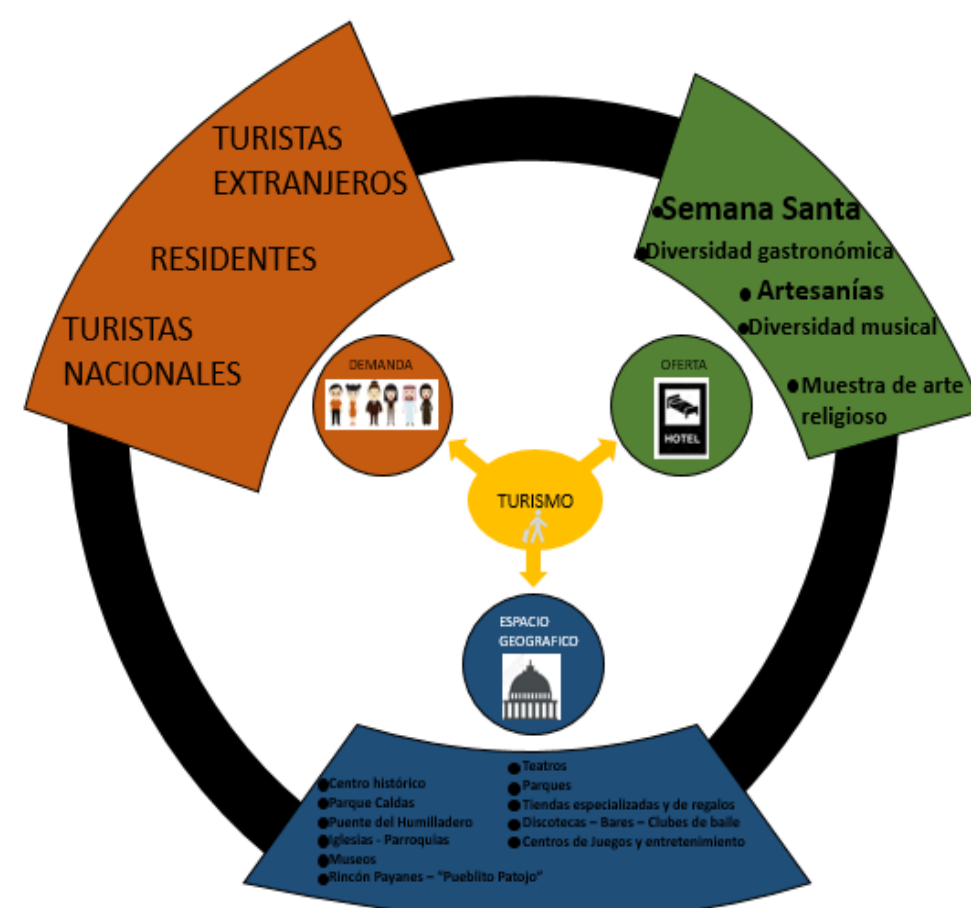


ZONIFICACION .



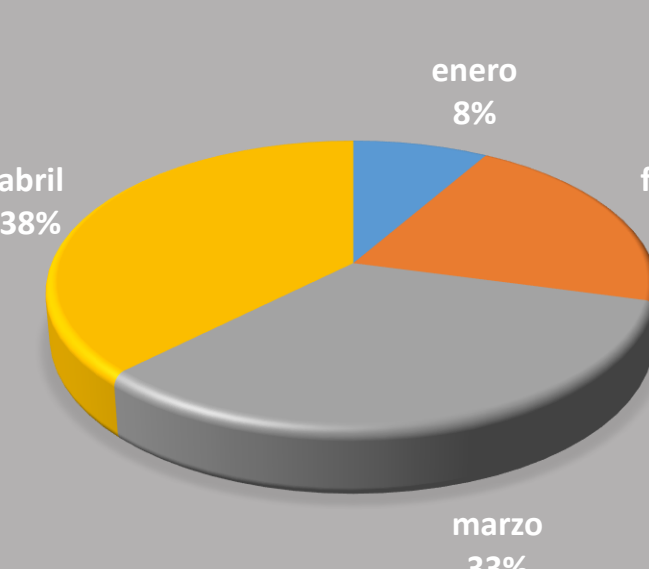
PROGRAMA ARQUITECTONICO

ZONA DE ACCESO	ZONA DE ADMINISTRACIÓN	ZONA EXPOSICION Y MUESTRA	ZONA DE SERVICIO Y APOYO	ZONAS DE EQUIPAMIENTO Y MANTENCIÓN
Hall de Acceso/ sala de espera 31.5 m ²	Oficinas administración 28.3 m ²	Exposición permanente (SALA DE HISTORIA) 46.5 m ² (SALAS DE COLECCIÓN) ESCULTURA 185 m ² TEXTILES 132 m ² METALES 145 m ² Exposiciones temporales 148 m ²	Cafetería 134 m ²	Almacén 7.5 m ²
Recepción 38.6 m ²	1 secretaria / sala espera 10 m ²	Exposiciones temporales (PASO SEMANA SANTA) 122 m ²	Local 12.5 m ²	Cuarto de vigilancia 7.5 m ²
Servicios higiénicos 34.6 m ²	Sala de reunión 11 m ²	Sala de armado interactivo de pasos 93 m ² Celulares interactivos 72 m ²	Terraza 152 m ²	Zona de embalaje y desembalaje y Bodega 45 m ²

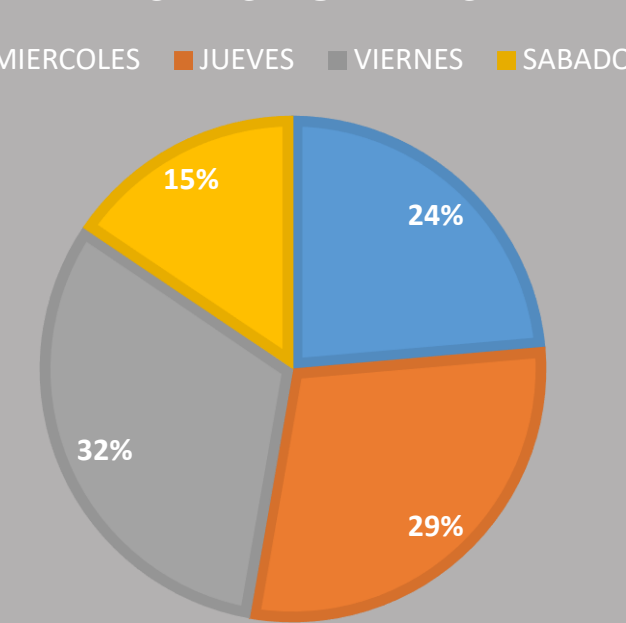


En el periodo del año 2017 al 2019 se refleja un aumento progresivo en los turistas extranjeros frente a los nacionales.

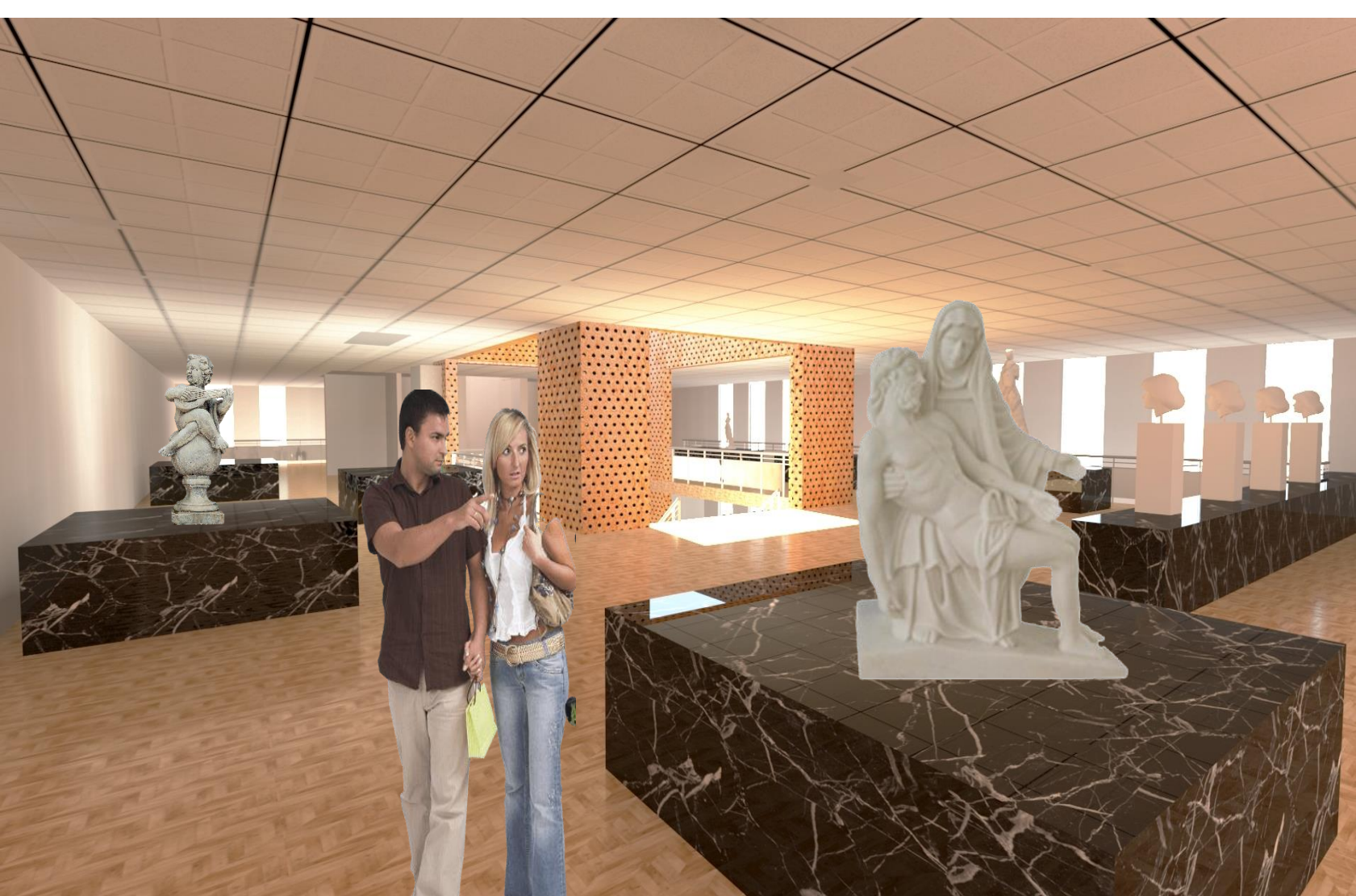
AFLUENCIA TURISTICA



VISITAS POR DIAS



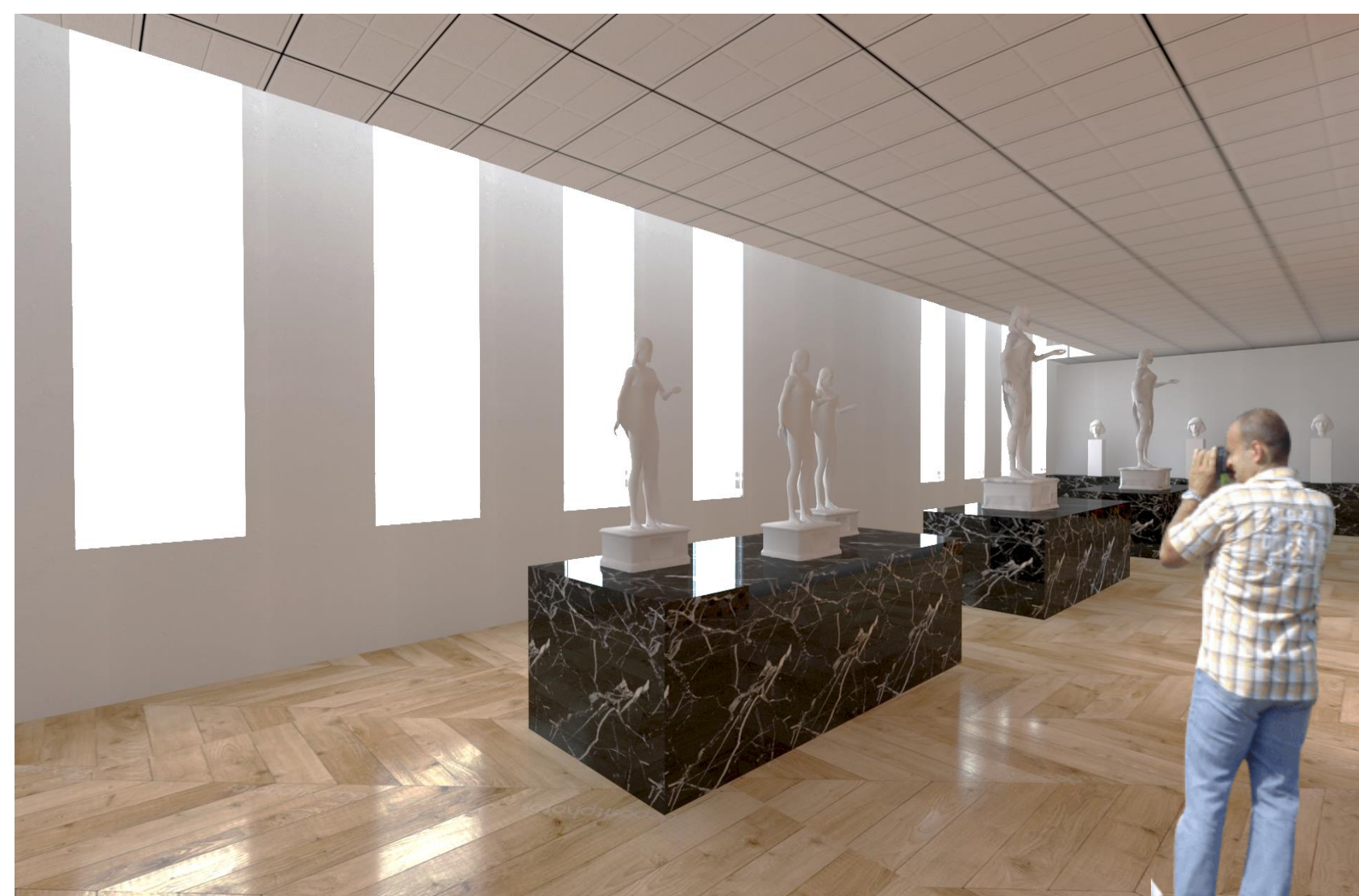
Rehabilitar y potencializar las diferentes dinámicas culturales y patrimoniales, partiendo del recorrido de la cruz y el museo arqueocesano, fortaleciendo su carácter a través del aprovechamiento del sector histórico.



En el diseño se plantean 4 galerías en las cuales estarán exhibidas las cuatro categorías en las que se dividen estos paso.

Andas
Textiles
Tallas
metales

VALOR HISTORICO,
VALOR ESTETICO,
VALOR SIMBOLICO.



Los materiales escogidos para este museo nacen del despiece y estudio de cada uno de los pasos de la procesiones, también del estudio del entorno inmediato buscando un equilibrio entre lo histórico y lo contemporáneo



Se busca brindar espacios confortables y agradable para las distintas personas que visitaran el museo. esto Con el animo de que las personas se sientan a gusto con todo lo que se propone y hacer así la visita mas interesante



FACULTAD DE
ARQUITECTURA

SEMINARIO
SOLUCIONES DIGITALES

POR
JUNIOR LEANDRO BACA

MAYO 2019